

コンタクトレンズ CLトラブル

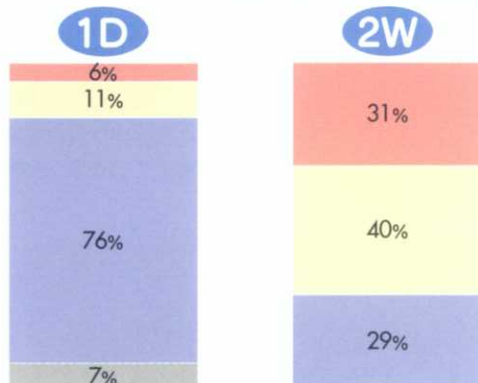
CLユーザー
(1,500万人)
**10人に1人が
目に障害!**
という調査結果が
でています。

トラブルの原因

- 使用期限を守らない
(右表参照)
- 長時間装用
- 洗浄不良

使い捨てCLの使用状況

※1D=1日タイプ 2W=2週間タイプ



共通項目(グラフ)
■よく期限を越える
■たまに期限を越える
■期限を守っている
■不明

毎日清潔なCLを使って目の健康を保つには、1Dタイプの方が優れています。
しかも1Dユーザーの76%に対して、2Wユーザーは29%しか期限を守っていない
という事も2Wユーザーにトラブルがより多い要因になっていると言えます。

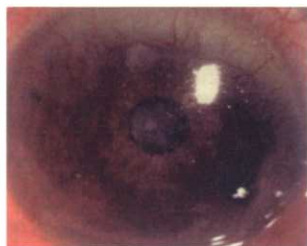
目のかゆみ、充血を無視して
CLを使いつづけると...

●巨大乳頭結膜炎



上まぶたの裏側の結膜にブツブツができます。アレルギー反応のひとつでかゆみを伴い、進行すると難治です。

●角膜障害



酸素不足が慢性化すると角膜周辺に血管が入り、本来透明な角膜が濁ります。角膜が濁るとどんなメガネ、CLを使っても物が見づらくなります。

**ご自分の大切な目を守るために定期的に
眼科受診しましょう!**

外来診療のごあんない

12月から診療体制が変更になりました

受付時間	月	火	水	木	金	土
午前 8:30~ 12:00	高田	高田 (~11:00)	高田	高田 (~11:00)	高田	鴨居 1・3・5週 小島 2・4週
			松枝	遠藤	遠藤	
午後 2:30~ 5:00	(高田)	手術	(高田)	手術	●日、祝、金・土の午後は休診です。 ●学会などで予定が変わることがあります。	

NEW 当面、月・水の午後外来は院長が担当しますが、予告なく診療医を変更することがあります。
 ●午後手術のため、火・木の午前受付時間は11時までです。
 ●白内障手術ご希望の方は月～金の午前診察に受診ください。
 患者様にご満足いただけますようさらなる診療の向上をめざして、スタッフ同一丸となって努力いたしますので、患者様のご理解・ご協力の程よろしくお願いいたします。



高田眼科

〒305-0821 茨城県つくば市春日3-18-1

TEL.029-863-3711 FAX.029-863-3733

瞳に光と希望を...

URL <http://www.takada-ganka.co.jp>

発行/高田眼科 発行人/高田眞智子 2005年3月1日発行 編集/広報委員会

きらめき
編集後記
vol.3

今号から、患者様に知ってもらいたい「眼の病気」シリーズを始めました。
当院を受診される方の中にも、病気を知らないがために治療が遅れた方、早く眼科で治療を受ければもっと楽になったはずの方、も残念ながら少なくないです。
「もしかして私はこの病気?」と早めの治療を受けるきっかけになればと、願っています。
今後も皆様に喜んでいただける「読んで役立つ広報誌」作りに取り組んでいきます。
(仲村)